

ART BANK

真情·艺术银行

2011年7月号(双月刊) 总第21期
私人银行VIP艺术鉴赏专刊
www.artbank.net.cn



江湖

ANOTHER WORLD

温普林 长征 798之外 林正 周铁海

下一个包豪斯

HANGZHOU, THE NEXT STATION OF BAUHAUS

古董车的收藏艺术

FASHION AND ART OF ANTIQUE CAR

RMB60 / HK\$80



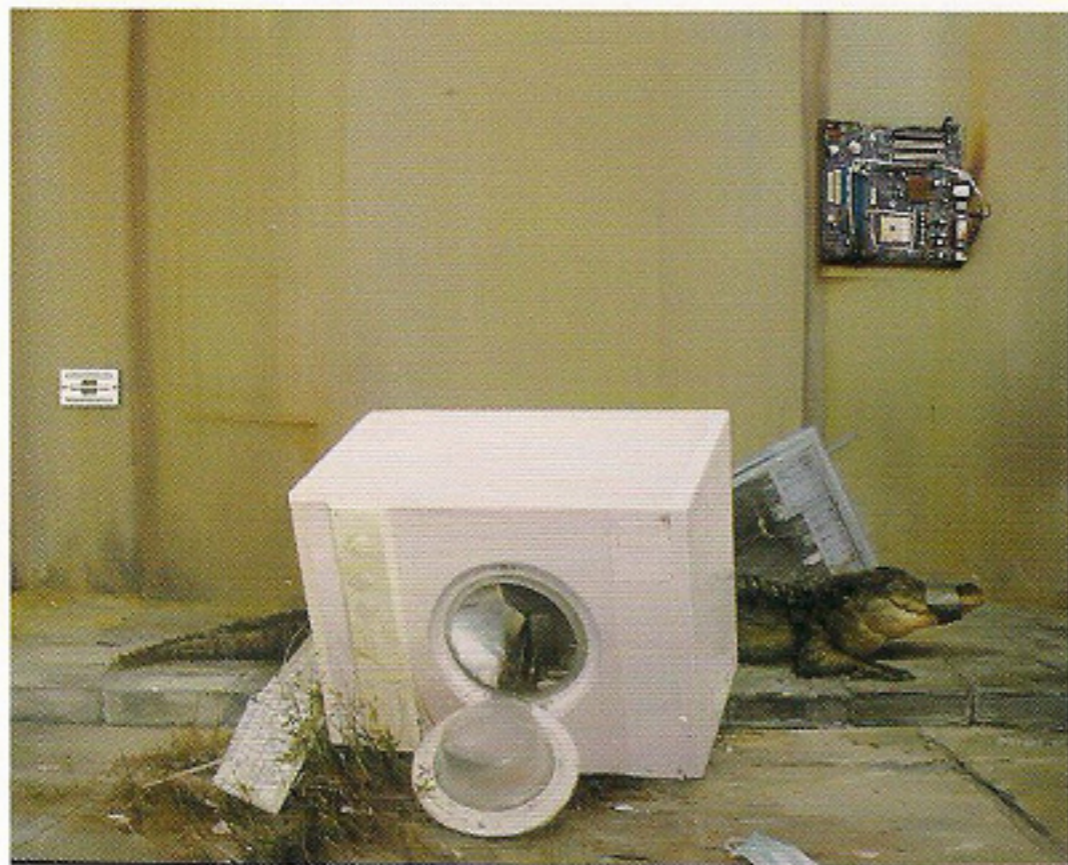
国际标准连续出版刊号 ISSN 1009-6272
中国标准连续出版号 CN42-1042/C

798之外

编辑&撰文/刘昕、胡筱潇、翁志娟

说起江湖，我们的第一反应无外乎“庙堂之上”和“江湖之远”。中国语境下的“江湖”，从来不是地域概念，而只是个类别划分。掌握着核心资源的，自然是庙堂之上，余者，只能分散居于“江湖之远”；哪怕它们相隔只有一道门墙。更有意思的是，庙堂与江湖，永远在交叉变换之中。以现在中国画廊业的“重镇”798为例，十年前，它不过是北京东北角上一片破旧的厂房，而今，从每个周末密密如织的人流中，就能瞥见置身庙堂之上的好处。而那些散居“江湖”各地的画廊，谁又能保证它们不会在某一天身登龙门，夺过798们的大旗？

北京 BEIJING



闫珩“失聪”2011 布面装置油画



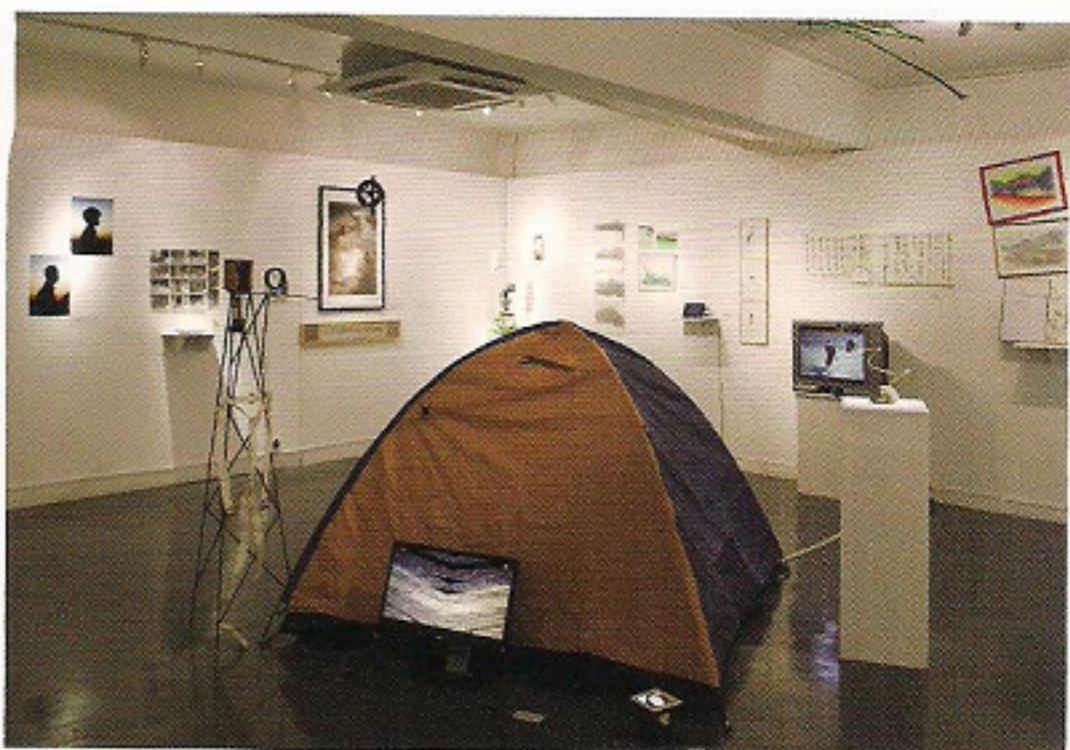
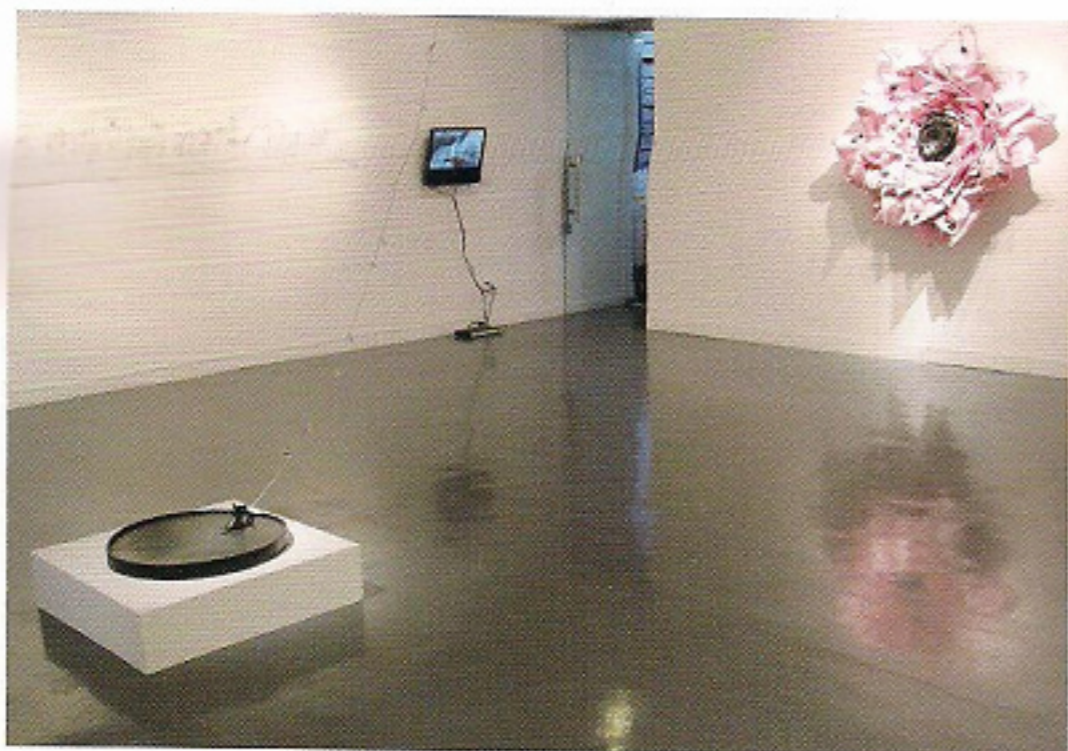
闫珩“幻兽”2011 布面油画

杨画廊

画廊是否应该开进市中心？答案虽然显而易见，但真正践行的人却并不多，以至于哪怕是今天，很多爱好艺术的年轻人，还必须抱定“朝圣”的心情向郊区进发。

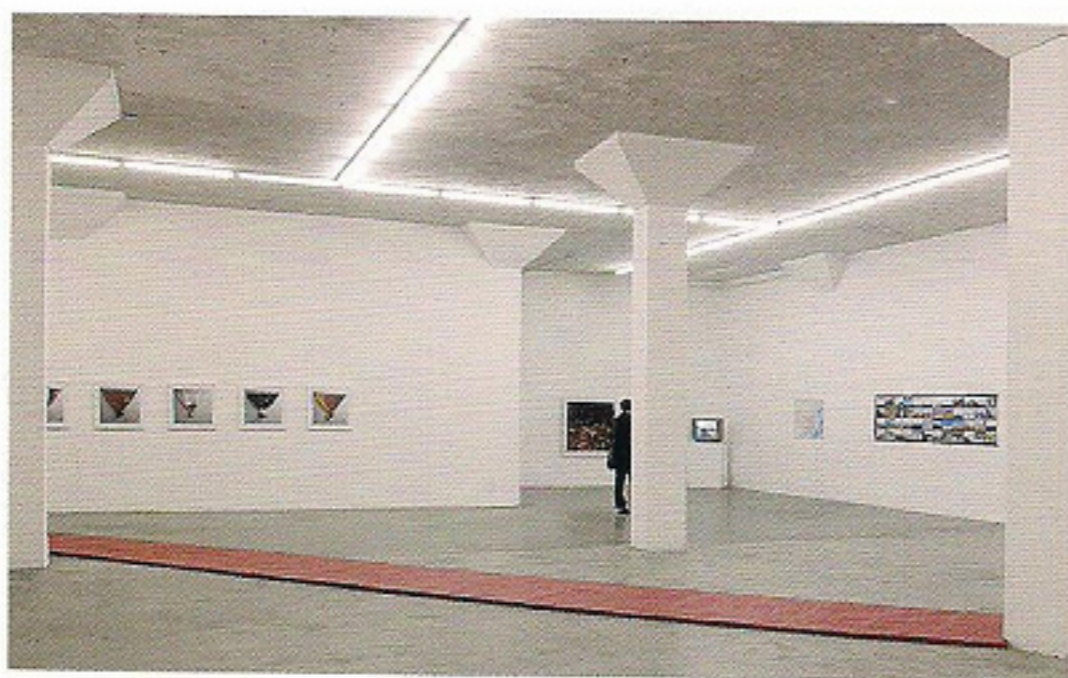
好在有越来越多的人发现了青年们的艺术需求，以及地标区域的眼球效应。于是，像北京三里屯Village这样的地方，成了不少艺术活动举办地的首选。除了临时性艺术活动场地，这里也正在成为一个新的画廊聚居区。杨画廊是北京首家并也是最大一家入驻三里屯地Village北区的纯艺类画廊。画廊总经理杨洋女士曾说：“在大时代下，当代艺术应该停止孤芳自赏而走向民众，而民众也应该树立审美的自信和自觉。我们在这里开始，可以摆脱过去传统艺术区的思维定式，让杨画廊可以着手探索更加符合民族需求的艺术道路，同时也探索中国艺术市场的发展的新道路。”

随着80、90后中国艺术家的崛起，未来的当代艺术，很可能走上一条“青年路线”：表达年轻人的思想，展示年轻人的生活。因为各种艺术衍生品的出现，当代艺术的受众年龄也很可能一再降低。杨画廊无疑为这样的潮流，提供一个相当合适的展示场所。



艾可画廊 (AIKE-DELLARCO)

艾可画廊于2005年由Roberto Ceresia在意大利的巴勒莫 (Palermo) 创立，2007年10月艾可画廊进驻上海莫干山路50号，开始以关注中国当代艺术为主。画廊于2008年开始举办展览，举办过意大利艺术家的交流群展和中国艺术家李杰、周俊辉、罗晓东等人的个展。从2010年11月开始，艾可画廊采取与策展人合作的机制，以严谨的学术态度策划了一系列兼具实验性和专业性的展览，并以此为契刺激艺术家的思想生产与艺术实践活动，举办了《一切都是浮云》、《云浪计划》、《空间的零度》、《个人的即公共的》等展览，参加的艺术家的包括：蒋鹏奕、王思顺、李然、胡筱潇、陈轴、郑焕、徐世君、廖斐、郭鸿蔚、吴晓航等数十位年轻艺术家。画廊从2007年开始参加国际和国内的各种艺术博览会，包括MIART、ARTVERONA、ARTHK、SH CONTEMPORARY、ART TAIPEI、CIGE等。艾可画廊致力于为中国艺术家提供一个开放性的发展与交流平台，并希望为中国当代艺术的未来建造良好环境贡献出自己的力量。



东廊艺术

东廊艺术是中国最早的几家画廊之一，由李樛于1999年创立。2000年举办的“不合作方式”展览奠定了东廊作为中国当代艺术发展进程中的不可忽视的画廊历史地位。东廊一直试图在美术馆和商业画廊之间寻找平衡，并不断地发掘和培养中国具有创新和实验精神的艺术家，为推广中国当代艺术提供平台。作为最早进驻莫干山路的画廊之一，东廊艺术将原先占地1000余平方米的旧厂房改造成现在的极简主义风格的白色空间，保证了艺术作品能得到有条理的呈现，空间也是大型装置艺术的行为艺术现场的理想场所。画廊代理的艺术作品涵盖多种媒体，包括绘画、雕塑、录像、装置和行为艺术等。东廊艺术是形成和散播中国当代艺术新趋势的地方，常年都有展览呈现，支持不论是新兴的还是成名艺术家的发展。